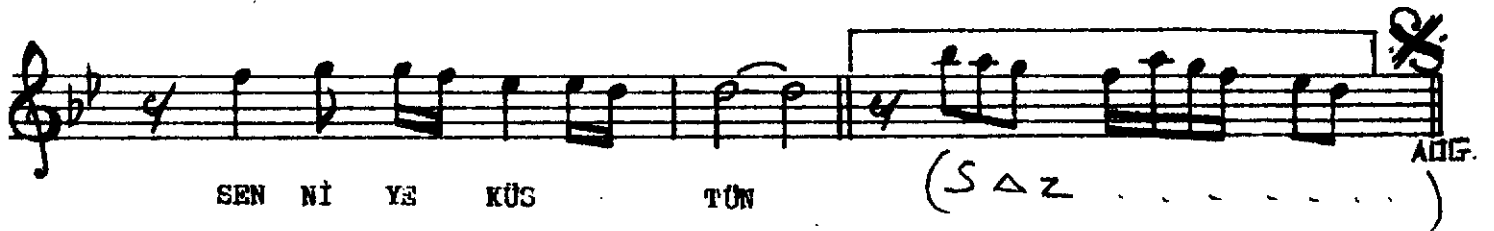


NIHAVEND ŞARKI
(YAPRAKLARI GÖĞSÜNDE AÇAN GONCA)

HESTE: AHMET ÜSTÜN

USÛLÜ: DÜYEK





Yaprakları göğsümde açan genca iken dün
Kimler seni incitti gülüm sen niye küstün

Bağrında ceşan duygu inan sevgiden
üstün
Kimler seni incitti gülüm sen niye
küstün

Vefa umma yârdan gönül, inle gönül,
yan gönül,
Aşkına doymadan, sevgiler solmadan
Ne kadar üsgündür gönül ah....

Hâline sen ağla gönül, gece gündüz çağla
gönül
Vefa umma yârdan gönül, inle gönül
yan gönül, ah...
gönül.